

# パソコン応用講習

ワード・エクセルコース

## ワード 2013 とエクセル 2013 ステップアップ!!

この講習では、ワード、エクセルの初歩的な操作ができる方を対象に、さらにステップアップしていただくとうと応用を学びます。

ワードとエクセル少しだけ触ったことがあるけどどうまく使いこなせない、忘れてしまった☹️という方、ワードでしっかり文書作成、エクセルでスケジュール表や家計簿を作ってみましょう。

**日 程** 3月18(月)・19(火)・20(水)・22(金)

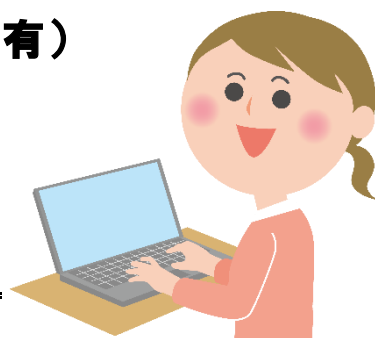
**受講料**：5,000円

**時間帯**：9:00～16:00(昼休み1時間有)

**対 象**：ワード 2013、エクセル 2013 の  
初歩的な操作ができる方

**定 員**：5名 ※ 定員になり次第締切ります。

**申込締切**：3月8日(金)



### 基本カリキュラム

- ★ ワード 2013 での文書作成の基本 (18・19日)
  - 罫線を使った表作成
  - グラフィックの利用
- ★ エクセル 2013 を使った表作成 (20・22日)
  - スケジュール表、家計簿の作成

## 申し込みの際は・・・

- 受講お申し込みの際には、「受講申込書」に必要事項をお書き添えのうえ、パワスポ留萌（留萌地域人材開発センター）まで、郵送又はご持参ください。FAXでも結構です。
  - 受講料は、申込締切日までにご持参いただくか、下記口座までご入金ください。
- 講習開講日当日及びそれ以降の受講取り消しはご遠慮下さい。この場合、受講料はお返しできませんのでご注意ください。

受講料振込先：口座名 （公社）留萌地域人材開発センター運営協会  
留萌信金 本店（普）3041178



**パワスポ留萌** (公社)留萌地域人材開発センター運営協会

留萌市南町1丁目17番地 TEL：0164-42-0348 FAX：0164-42-3973

※ 受付：月～金曜日（祝祭日を除く）、9時から17時まで

# 職業訓練 受講申込書

平成 年 月 日

(公社) 留萌地域人材開発センター運営協会 様

受講講座名	<b>パソコン応用講習</b> <b>3/18・19・20・22</b>
フリガナ	
受講者氏名	
住所	〒
電話番号	
生年月日	. .
勤務先	
勤務先住所 (電話番号)	TEL
受講料支払方法 該当個所に☑を おつけください	<input type="checkbox"/> 申込書に添えて支払 <input type="checkbox"/> 口座振込み (支払日: H31年 月 日) <input type="checkbox"/> 現金払い (支払日: H31年 月 日) <b>※ 受講料は申込締切までにお問い合わせください。</b>